

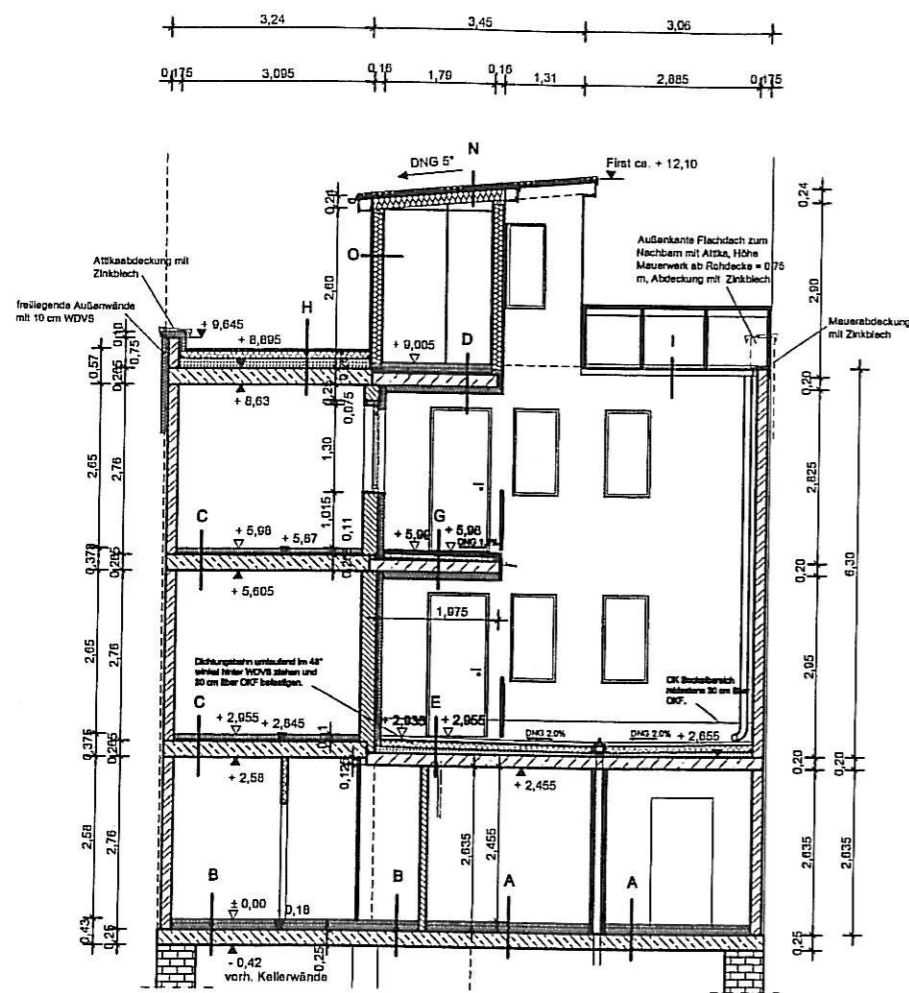


Dachdeckung:
 Satteldach = Biberschwanz Doppeldeckung, Farbe naturrot
 Flachdach = wärmedämmtes Blech- oder Pappdach

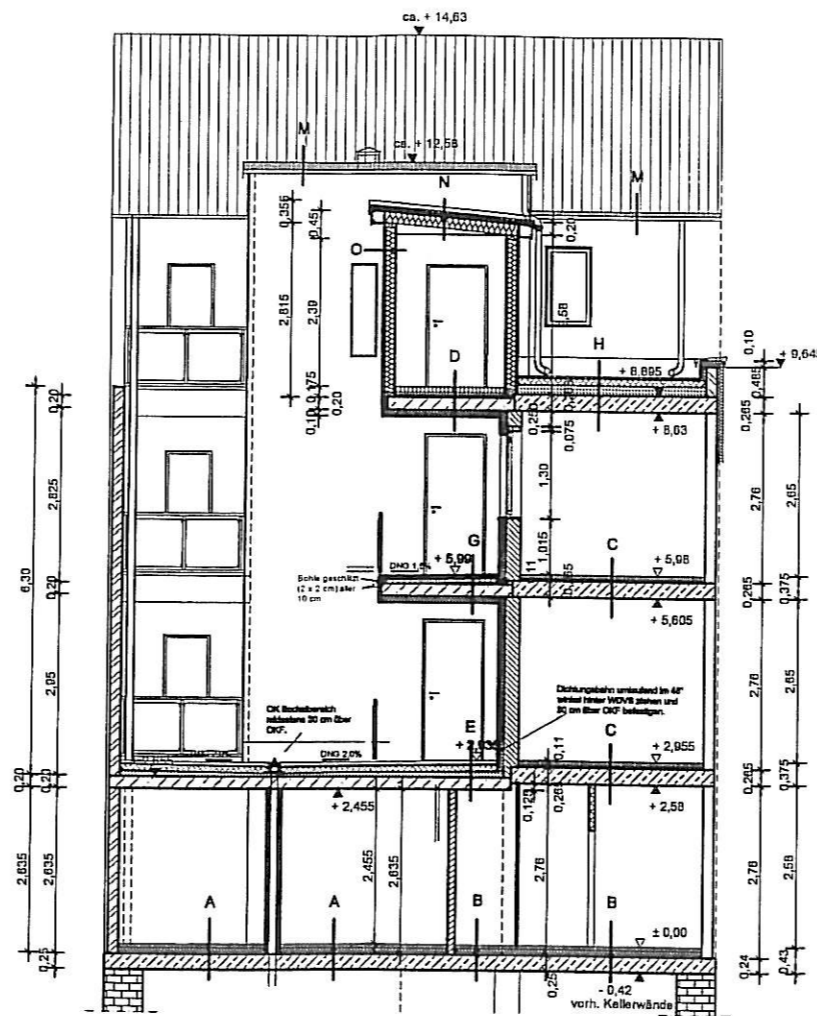
Dachklempnerarbeiten: Titantink
 Putzfläche: Altdeutscher Glattputz
 Gewände/Gesimse: gespachtelt

Fenster: Holzfenster $U_w = 1,3 \text{ W/m}^2\text{K}$,
 einfüglich, Sprossenteilung und
 Farbgebung nach Festlegung vor Ort bzw.
 nach Vorgabe der Denkmalbehörde

Umfeld	Abmessungsbereich	Datum	Boisrubler
TEKTUR ZUR BAUGENEHMIGUNG			
PLANUNG	<i>BauPlan</i> Ingenieurbüro für Bauplanung, Uwe Rife Sora Nr. 5a 01685 Kipphausen		
PROJEKT	Ersatzneubau Wohn- und Geschäftshaus Neugasse 17 01682 Meißen		
BAUHERR	HOGAS Betriebe GmbH Kranzhornstraße 6 85587 Grafing Ansprechpartner: Herr Moler 089/5481740		
PLANUNG	BauPlan Ingenieurbüro für Bauplanung Sora Nr. 5 a 01685 Kipphausen Ansprechpartner: Frau Smork 035204/789-18		
GENERALDIREKTOR	Uwe Rife Hoch- und Tiefbau GmbH Sora Nr. 5a 01685 Kipphausen Ansprechpartner: Bauleitung: Herr Hor 035204/789-18 od. 0182/2786452		
PLANINHALT	Ansicht		ZEICHNER:
	Straßenseite		
MASSSTAB	GEZEICHNET	DATUM	
1 : 50	Smork	04.04.2007	
Freigabe Planung		Freigabe Bauherr	



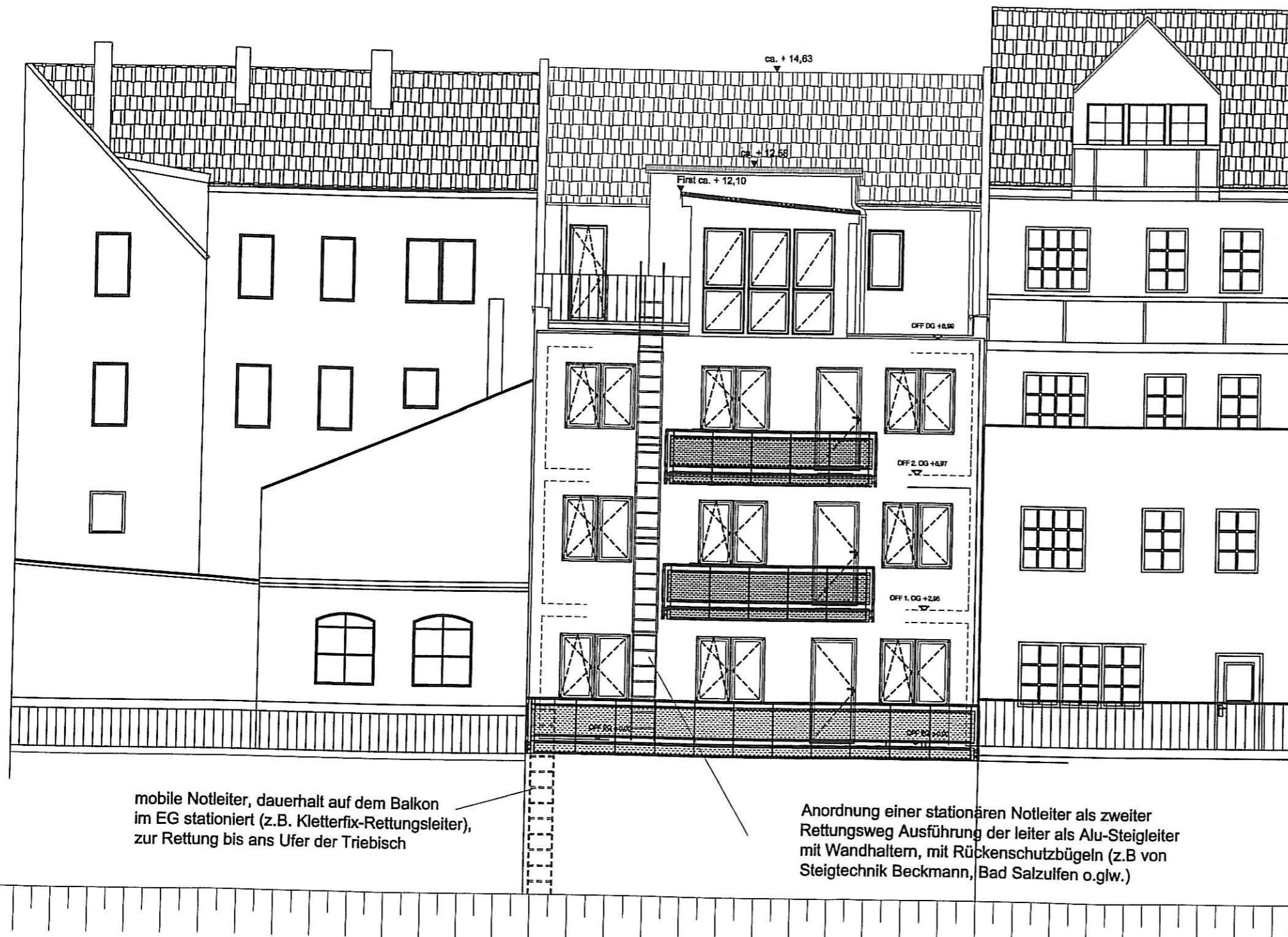
Querschnitt B 1



Querschnitt B 2

- A** Flur, Treppenhause und Nebenräume EG (Lager und Müll)
 - 1,0 cm Fußbodenlinsen
 - 4,5 cm Zementestrich ZE 20
 - 1 Lage PE-Folie 0,2 mm, technologische Trennung
 - 12,5 cm Styropor-Wärmedämmung PS 20 SE, WLG 040
 - 1 Lage PE-Folie 0,4 mm
 - 25 cm Bodenplatte Stahlbeton C 25/30 WU, XC 2 gemäß StBtK.
- B** Gewerberäume EG, Küche, WC's
 - 1,0 cm Belag (Fliesen bzw. PVC-Belag)
 - 7,0 cm Zementestrich ZE 20 mit Randdämmstreifen als Heizestrich
 - 1 Lage PE-Folie 0,2 mm, technologische Trennung
 - 10 cm Styropor-Wärmedämmung PS 20 SE, WLG 040
 - 1 Lage PE-Folie 0,4 mm
 - 25 cm Bodenplatte Stahlbeton C 25/30 WU, XC 2 gemäß StBtK.
- C** Wohnräume Obergeschosse
 - 1,0 cm Bodenbelag (Fliesen bzw. PVC- oder Textilbelag)
 - 1 Lage PE-Folie 0,2 mm, technologische Trennung
 - 10 cm Styropor-Dämmplatten PS 20 SE, WLG 040
 - 20 cm Spannbeton-Hohlplatten, gemäß StBtK
- D** Wohnräume Obergeschosse
 - 1,0 cm Bodenbelag (Fliesen bzw. PVC- oder Textilbelag)
 - 6,5 cm Zementestrich ZE 20 mit Randdämmstreifen als Heizestrich
 - 1 Lage PE-Folie 0,2 mm, technologische Trennung
 - 10 cm Styropor-Dämmplatten PS 20 SE, WLG 040
 - 20 cm Spannbeton-Massivdecken, gemäß StBtK
- E** Durchgang/Fachdach Innenhof
 - 4,0 cm Werksblechplatte (Drainblech) lose auf Drainmatte verlegt
 - 1,5 cm Drainmatte Aqua Drain FEH/T+ oder g.h.
 - 1 Lage PE-Folie 0,2 mm, technologische Trennung
 - 10 cm XPS-Wärmedämmung WLG 036
 - 0,5 cm PCI Dichtschlamm, umlaufend bis 30 cm über OK FFB
 - 4-12 cm Gefälleestrich, mind. 4 cm stark, 2% Gefälle
 - 20 cm Spannbeton-Massivdecken, gemäß StBtK
 - > nicht begehbare Bereich mit 5 cm Kies B/18 auf Filtervlies
- F** Treppenhause und Wohnungszugänge OG's
 - 1,0 cm Fliesen rutschfest
 - 0,5 cm PCI-Ceramit Kleber o. g.h.
 - 6,0 cm Zementestrich ZE 20 mit Randdämmstreifen
 - 1 Lage PE-Folie 0,2 mm, technologische Trennung
 - 11 cm Styropor-Dämmplatten WLG 040
 - 20 cm Spannbeton-Massivdecken, gemäß StBtK
 - Trittschall: 1,0 cm Fliesen rutschfest
 - 0,5 cm PCI-Ceramit Kleber o.g.h.
 - Setzschal: 1,0 cm Fliesen rutschfest
 - 0,5 cm PCI-Ceramit Kleber o.g.h.
 - Auf eine schallschutztechnische Entkopplung zur Wohnungstrennung ist zu achten !!
- G** Balkone
 - 4,0 cm Werksblechplatte
 - 1,5 cm Drainmatte Aqua Drain FEH/T+ o. g.h.
 - 10 cm Styropor-Wärmedämmplatten WLG 040
 - 1 Lage PCI Dichtschlamm o. g.h.
 - 0-3 cm Gefälleestrich (auf 0 auslaufen) mind. 1,5 %
 - 1 Lage PE-Folie 0,2 mm, technologische Trennung
 - 1 Lage Dampfsperre
 - 20 cm Spannbeton-Massivdecken gemäß StBtK
 - 10 cm EPS-Wärmedämmung WLG 040
 - 0,5 cm Armierungsgewebest und Oberputz, als Glatteputz
- H** Flachdach auf Massivdecken Oberm Hinterhaus
 - 5 cm Kies B/18
 - 1 Lage Filtervlies
 - 10 cm XPS-Wärmedämmung WLG 040
 - 1 Lage PE-Folie 0,2 mm
 - 1 Lage PCI Dichtschlamm o. g.h.
 - 4-14 cm Gefälleestrich, mind. 4 cm stark, 2% Gefälle
 - 1 Lage PE-Folie 0,2 mm
 - 25,5 cm Spannbeton-Hohlplattendecken gemäß StBtK
- I** Balkone Penthouse
 - 4 cm Lattenrost aus Lärche
 - 5 cm Kies B/18
 - 1 Lage Filtervlies
 - 10 cm XPS-Wärmedämmung WLG 040
 - 1 Lage PE-Folie 0,2 mm
 - 1 Lage PCI Dichtschlamm o. g.h.
 - 4-7 cm Gefälleestrich, mind. 4 cm stark, 1,5 % Gefälle
 - 1 Lage PE-Folie 0,2 mm, technologische Trennung
 - 10 cm EPS-Wärmedämmung WLG 040
 - 1 Lage Dampfsperre
 - 25,5 cm Spannbeton-Hohlplattendecken gemäß StBtK
- J** Loggia
 - 4,0 cm Werksblechplatte
 - 1,5 cm Drainmatte Aqua Drain FEH/T+ o. g.h.
 - 1 Lage PE-Folie 0,2 mm
 - 1 Lage PCI Dichtschlamm o. g.h.
 - 4-7 cm Gefälleestrich, mind. 4 cm stark, 1,5 % Gefälle
 - 1 Lage PE-Folie 0,2 mm, technologische Trennung
 - 10 cm EPS-Wärmedämmung WLG 040
 - 1 Lage Dampfsperre
 - 25,5 cm Spannbeton-Hohlplattendecken gemäß StBtK
- K** Decke über Dachstuhl Vorderhaus
 - 18 cm Mineralwolldämmung WLG 036
 - 1 Lage Dampfsperre PE 0,25 mm
 - 3,0 cm Lattung, Achsstand 40 cm
 - 1,25 cm Gipskarton-Feuerschutzplatte GKF
- L** Stalldach
 - Dachstuhldeckung mit Börschwerz Doppeldeckung
 - 3,0 cm Dachlattung 30/35
 - 3,0 cm Konterlattung 30/35
 - 1 Lage Unterdachstuhl
 - Dachstuhl gemäß StBtK
- M** Flachdach Treppenhause/ Bad 3. OG
 - 5 cm Kies B/18
 - 1 Lage Filtervlies
 - 2 Lagen Bitumenabdichtung V 90
 - 2,0 cm Vollschalung aus Fischgrätenplatten o.g.h.
 - 20 cm Sperrn gemäß StBtK
 - > dazwischen 18 cm Mineralwolldämmung WLG 036
 - Dampfsperre PE 0,25 mm
 - abgehängte Decke
 - 3,0 cm Lattung, Achsstand 40 cm
 - Gipskarton-Feuerschutzplatte GKF
- N** Pultdach Penthouse
 - 5 cm Kies B/18
 - 1 Lage Filtervlies
 - 2 Lagen Bitumenabdichtung V 90
 - 2,0 cm Vollschalung aus Fischgrätenplatten o.g.h.
 - 20 cm Sperrn gemäß StBtK
 - > dazwischen 18 cm Mineralwolldämmung WLG 036
 - Dampfsperre PE 0,25 mm
 - abgehängte Decke
 - 3,0 cm Lattung, Achsstand 40 cm
 - Gipskarton-Feuerschutzplatte GKF
- O** Außenwände Penthouse
 - 0,8 cm Dekorputz
 - 2 Lagen Backstein, gepackte, mit Gewebe
 - 0,8 cm Putzträgerplatte Stucconel o. g.h.
 - 1 Lage unbenetzte Abdeckplatte
 - 1,8 cm OEB-Platte
 - 18 cm Holzanker
 - > dazwischen 18 cm Mineralwolldämmung WLG 036
 - 1 Lage Dampfsperre
 - 3,0 cm Lattung
 - 2x 1,25 cm Gipskartonplatte oder 2,5 cm OK-Massivputzplatte
- P** Außenwände EG und OG
 - 0,5 cm Schutzbeschichtung Körngroße max. 1,5 mm
 - 1 Lage Glasfasergewebe in Armierungsmasse
 - 10 cm Styropor-Wärmedämmung WLG 040
 - 1 Lage Klebermasse
 - 24 cm Mauerwerk
 - 1,5 cm Innenputz

AUSFÜHRUNGSPLANUNG			
PLANNUMMER	INHALT	DATUM	STATUS
PLANNUMMER	BouPion Ingenieurbüro für Bauplanung, Uwe Röße Sora Nr. 50 01805 Klipphausen		
PROJEKT	Erneuerbau Wohn- und Geschäftshaus Neugasse 17 01862 Malßen		
Bauherr	HOGAS Betriebe GmbH Kranzshornstrasse 6 85557 Grafing		
PLANNUMMER	BouPion Ingenieurbüro für Bauplanung Sora Nr. 50 01805 Klipphausen		
GENERALDIREKTOR	Uwe Röße Hoch- und Tiefbau GmbH Sora Nr. 50 01805 Klipphausen		
PLANNUMMER	Schnitt B-B	ZEICHNUNG	7
VERLEBUNG	1:100	DATEI	01/25.2017
PROJEKTLEITER	Philippe Pflaum	PROJEKTBAUHER	



mobile Notleiter, dauerhaft auf dem Balkon im EG stationiert (z.B. Kletterfix-Rettungsleiter), zur Rettung bis ans Ufer der Triebisch

Anordnung einer stationären Notleiter als zweiter Rettungsweg Ausführung der Leiter als Alu-Steigleiter mit Wandhaltern, mit Rückenschutzbügeln (z.B. von Steigtechnik Beckmann, Bad Salzungen o.glw.)

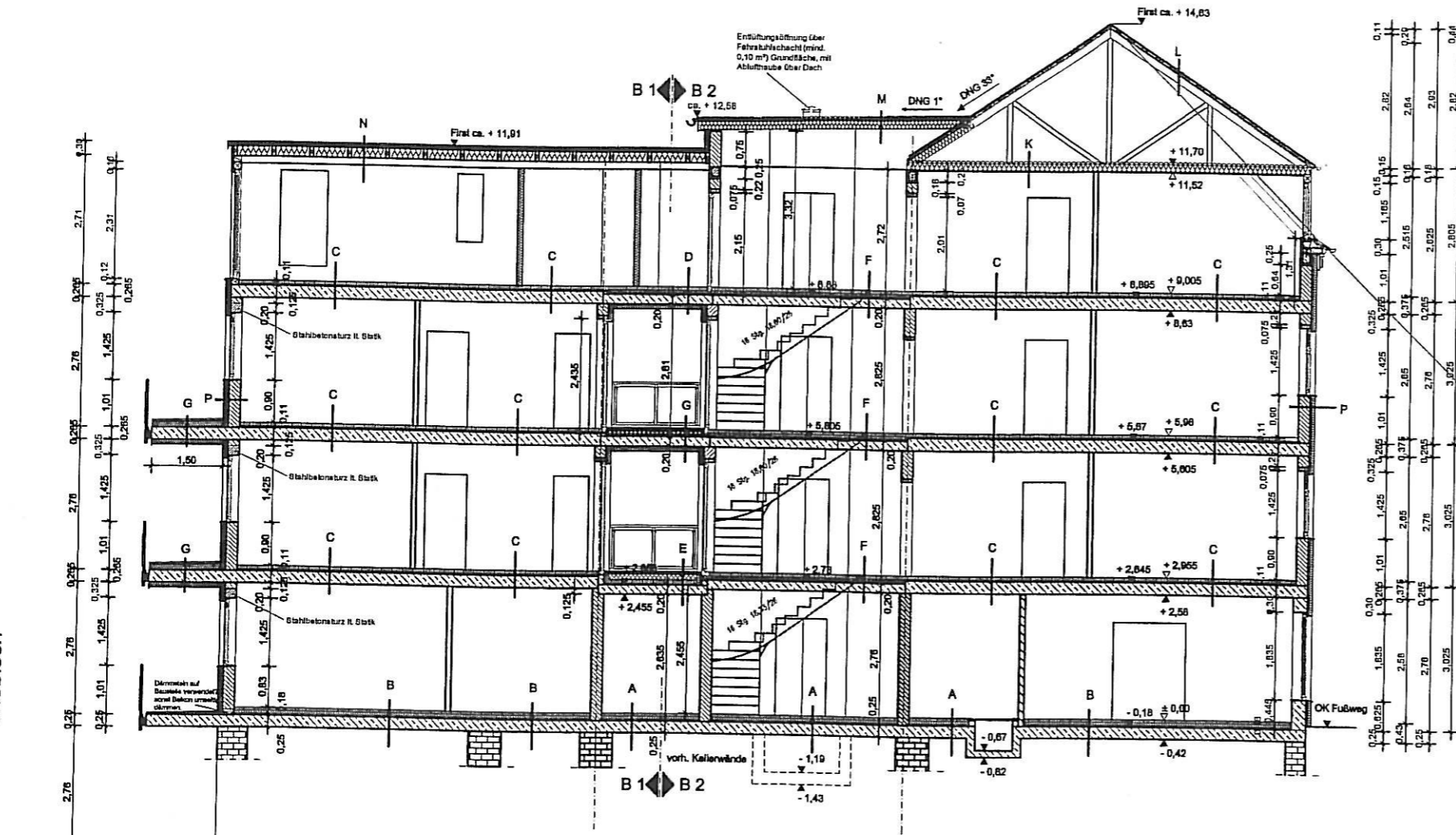
Dachdeckung:
 Satteldach = Biberschwanz Doppeldeckung, Farbe naturrot
 Flachdach = wärmegeämmtes Blech- oder Pappdachdach

Dachklempnerarbeiten: Titantink
 Putzfläche: Altdeutscher Glattputz
 Gewände/Gesimse: gespachtelt

Fenster: Holzfenster $U_w = 1,3 \text{ W/m}^2\text{K}$
 Farbgebung: Festlegung vor Ort nach Vorgabe der Denkmalbehörde

Einzel	Anlagenplan	Datum	Gezeichnet
TEKTUR ZUR BAUGENEHMIGUNG			
PLANUNG	BauPlan Ingenieurbüro für Bauplanung, Uwe Rißé Sora Nr. 5a 01665 Klipphausen		
PROJEKT	Ersatzneubau Wohn- und Geschäftshaus Neugasse 17 01662 Meißen		
BAUHERR	HOGAS Betriebs GmbH Kronhornstrasse 6 05567 Grafing Ansprechpartner: Herr Molar 089/5461740		
PLANUNG	BauPlan Ingenieurbüro für Bauplanung Sora Nr. 5 a 01665 Klipphausen Ansprechpartner: Frau Ilmarik 035204/789-18		
GENERALÜBERNEHMER	Uwe Rißé Hoch- und Tiefbau GmbH Sora Nr. 5a 01665 Klipphausen Ansprechpartner: Bauabteilung Herr Hor 035204/789-18 od. 0182/2766452		
PLANHALT	Ansicht Triebischseite		ZEICHENR.: 7
MASSTAB	GEZEICHNET	DATUM	
1 : 50	Sternik	04.04.2007	
Freigabe Planung		Freigabe Bauherr	

Triebisch



Neugasse

- A** Flur, Treppenhause und Nebenräume EG (Lager und Müll)
 - 1,0 cm Fußbodenfliesen
 - 4,5 cm Zementestrich ZE 20
 - 1 Lage PE-Folie 0,2 mm, technologische Trennung
 - 12,5 cm Styropor-Wärmedämmung PS 20 SE, WLG 040
 - 1 Lage PE-Folie 0,4 mm
 - 25 cm Bodenplatte Stahlbeton C 25/30 WU, XC 2 gemäß Stahl.
- B** Gewerberäume EG, Küche, WC's
 - 1,0 cm Belag (Fliesen bzw. PVC-Belag)
 - 7,0 cm Zementestrich ZE 20 mit Randdämmstreifen als Heizestrich
 - 1 Lage PE-Folie 0,2 mm, technologische Trennung
 - 10 cm Styropor-Wärmedämmung PS 20 SE, WLG 040
 - 1 Lage PE-Folie 0,4 mm
 - 25 cm Bodenplatte Stahlbeton C 25/30 WU, XC 2 gemäß Stahl.
- C** Wohnräume Obergeschosse
 - 1,0 cm Bodenbelag (Fliesen bzw. PVC- oder Textbelag)
 - 6,5 cm Zementestrich ZE 20 mit Randdämmstreifen als Heizestrich
 - 1 Lage PE-Folie 0,2 mm, technologische Trennung
 - 10 cm Styropor-Wärmedämmung PS 20 SE, WLG 040
 - 1 Lage PE-Folie 0,4 mm
 - 20 cm Spannbeton-Hohlplattendecke, gemäß Stahl.
- D** Wohnräume Obergeschosse
 - 1,0 cm Bodenbelag (Fliesen bzw. PVC- oder Textbelag)
 - 6,5 cm Zementestrich ZE 20 mit Randdämmstreifen als Heizestrich
 - 1 Lage PE-Folie 0,2 mm, technologische Trennung
 - 10 cm Styropor-Wärmedämmung PS 20 SE, WLG 040
 - 20 cm Spannbeton-Massivdecke, gemäß Stahl.
- E** Durchgang/Fachdach Innenhof
 - 4,0 cm Werkblechplatte (Granitblech) lose auf Drahtmatte verlegt
 - 1 Lage Drainmatte Aqua Drain FE+T+ o. gh.
 - 1 Lage PE-Folie 0,2 mm, technologische Trennung
 - 10 cm XPS-Wärmedämmung WLG 035
 - 0,5 cm PCI Dichtschleim, umlaufend bis 30 cm über OK FFB
 - 4-12 cm Gefälleestrich, mind. 4 cm stark, Gefälle 2 %
 - 20 cm Spannbeton-Massivdecke, gemäß Stahl
 - Nicht begehbare Bereich mit 5 cm Kies B/15 auf Fliesen
- F** Treppenhause und Wohnungszugänge OG's
 - 1,0 cm Fliesen rutschfest
 - 0,5 cm PCI-Cernit Kleber o. gh.
 - 6,0 cm Zementestrich ZE 20 mit Randdämmstreifen
 - 1 Lage PE-Folie 0,2 mm, technologische Trennung
 - 10 cm Styropor-Wärmedämmung WLG 040
 - 20 cm Spannbeton-Massivdecke, gemäß Stahl
 - Trittschall: 1,0 cm Fliesen rutschfest
 - 0,5 cm PCI-Cernit Kleber o. gh.
 - Geschoß: 1,0 cm Fliesen rutschfest
 - 0,5 cm PCI-Cernit Kleber o. gh.
- G** Balkone
 - 4,0 cm Werkblechplatte
 - 1,5 cm Drainmatte Aqua Drain FE+T+ o. gh.
 - 10 cm Styropor-Wärmedämmung WLG 040
 - 1 Lage PE-Folie 0,2 mm
 - 0,5 cm PCI Dichtschleim o. gh.
 - 0,5 cm Gefälleestrich (auf 5 Ausläufer) mind. 1,5 %
 - 1 Lage PE-Folie 0,2 mm, technologische Trennung
 - 1 Lage Dampfsperre
 - 20 cm Spannbeton-Massivdecke gemäß Stahl
 - 10 cm EPB-Wärmedämmung WLG 040
 - 0,8 cm Armiertgipsputz und Oberputz, als Glatzputz
- H** Flachdach auf Massivdecke über Hinterhaus
 - 5 cm Kies B/15
 - 1 Lage Filtervlies
 - 10 cm XPS-Wärmedämmung WLG 040
 - 1 Lage PE-Folie 0,2 mm
 - 1 Lage PCI Dichtschleim o. gh.
 - 4-14 cm Gefälleestrich, min 4 cm stark, 2% Gefälle
 - 1 Lage PE-Folie 0,2 mm
 - 20,5 cm Spannbeton-Hohlplattendecke gemäß Stahl.
- I** Balkon Penthouse
 - 4 cm Lattenrost aus Lärche
 - 5 cm Kies B/15
 - 1 Lage Filtervlies
 - 10 cm XPS-Wärmedämmung WLG 040
 - 1 Lage PE-Folie 0,2 mm
 - 1 Lage PCI Dichtschleim o. gh.
 - 4-12 cm Gefälleestrich, min 4 cm stark, 1,5 % Gefälle
 - 1 Lage PE-Folie 0,2 mm
 - 20,5 cm Spannbeton-Hohlplattendecke gemäß Stahl.
- J** Loggia
 - 4,0 cm Werkblechplatte
 - 1,5 cm Drainmatte Aqua Drain FE+T+ o. gh.
 - 1 Lage PE-Folie 0,2 mm
 - 1 Lage PCI Dichtschleim o. gh.
 - 4-7 cm Gefälleestrich, mind. 4 cm stark, 1,5 % Gefälle
 - 1 Lage PE-Folie 0,2 mm, technologische Trennung
 - 10 cm EPB-Wärmedämmung WLG 040
 - 1 Lage Dampfsperre
 - 20,5 cm Spannbeton-Hohlplattendecke gemäß Stahl.
- K** Decke über Dachgesch. Vorderhaus
 - 18 cm Mineralwolldämmung WLG 035
 - 1 Lage Dampfsperre PE 0,25 mm
 - 3,0 cm Lattung, Achsabstand 40 cm
 - 1,25 cm Gipskarton-Feuerschutzplatte GKf
- L** Dachdach
 - Dachhautdeckung mit Bitumenbahn: Doppeldeckung
 - 3,0 cm Dachstuhl 30/25
 - 3,0 cm Konterlatung 30/25
 - 1 Lage Unterpannenbahn
 - Dachziegel gemäß Stahl.
- M** Flachdach Treppenhause/Bad 3. OG
 - 5 cm Kies B/15
 - 1 Lage Filtervlies
 - 2 Lagen Bitumenabdichtung V 80
 - 2 Lagen Vollschalung aus Flachpressplatten o. gh.
 - 20 cm Spannbeton-Massivdecke
 - dazwischen 18 cm Mineralwolldämmung WLG 035
 - 1 Lage Dampfsperre PE 0,25 mm
- N** Fußdach Penthouse
 - 5 cm Kies B/15
 - 1 Lage Filtervlies
 - 2 Lagen Bitumenabdichtung V 80
 - 2 Lagen Vollschalung aus Flachpressplatten o. gh.
 - 20 cm Spannbeton-Massivdecke
 - dazwischen 18 cm Mineralwolldämmung WLG 035
 - 1 Lage Dampfsperre PE 0,25 mm
- O** Außenwände Penthouse
 - 0,8 cm Dämmputz
 - 2 Lagen Bauteil, gasdicht, mit Gewebe
 - 0,5 cm Putzträgerplatte Buzanell o. gh.
 - 1 Lage bitumenartige Abdichtung
 - 1,5 cm OSB-Platte
 - 10 cm Holzständer
 - dazwischen 18 cm Mineralwolldämmung WLG 035
 - 1 Lage Dampfsperre
 - 3,0 cm Lattung
 - 2x 1,25 cm Gipskartonplatte o. gh.
- P** Außenwände EG und OG
 - 0,5 cm Schutzbeschichtung Kongroble max. 1,5 mm
 - 1 Lage Glasfasergewebe in Armiertgipsmasse
 - 10 cm Styropor-Wärmedämmung WLG 040
 - 1 Lage Kobermasse
 - 24 cm Mauerwerk
 - 1,5 cm Innenputz

PLANNUMMER	PLANNAME	STATUS
1	AUSFÜHRUNGSPLANUNG	
PLANNUMMER	BOUPlan	
PROJEKT	Ingenieurbüro für Bauplanung Uwe Rße Sara Nr. 5a 01865 Kitzbühnen	
PROJEKT	Erneuerter Wohn- und Geschäftshaus Neugasse 17 01862 Mitten	
BAUHER	HOGAS Betriebs GmbH Kreuzschmieds 6 80567 Großg.	
PROJEKT	BOUPlan Ingenieurbüro für Bauplanung Sara Nr. 5 a 01865 Kitzbühnen Ansprechpartner: Frau Beate 0334/78-18	
GENERALDIREKTOR	Uwe Rße Hoch- und Tiefbau GmbH Sara Nr. 5a 01865 Kitzbühnen Ansprechpartner: Bauleitung Herr Nor 03330/788-18 ad. 0182/3788442	
PLANHALT	Blatt SCHNITT A-A	ZEICHNUNG 6
VERFASST	GEZEHET	BEWERT
1.1.20	Beate	03.05.2007
Projekte Planung		Projekte Baubau

- A: Deckenabdeckung für Leuchtgehäuse 150/600 mm
- B: PVC-Deckplatte 1000/1830 mm
- C: Einbauleuchte 200 unterhalb der Decke
- D: Regulettensystem mit Treckenbau wie gefertigt und schallgeleitet Deckendurchbruch 200/200 mm
- E: Deckenabdeckung im Eingangsbereich mit 10 cm Stropf
- F: Deckendurchdringung für Füllungen 200/200 mm
- G: Deckendurchdringung für Füllungen 400/200 mm
- H: Deckendurchdringung für Füllungen 600/200 mm
- I: Schutzmaßnahme mit Treckenbau verankert auf schallgeleitet
- J: Einbauleuchte (Abluftventilator mit Auslassleitung)

FENSTER UND FENSTERTÜREN:
 U_W=1,3 W/m²K, Dreh-Kipp-Beschlag und eloxiertes Aluminiumbeschlagen
 trieblosartig Kunststoffelemente, Farbe: weiß
 streifenförmig Holz, metall, einfarbig endbehandelt mit Sperrlas nach
 Vorgabe der Dankebauschutzbehörde

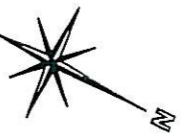
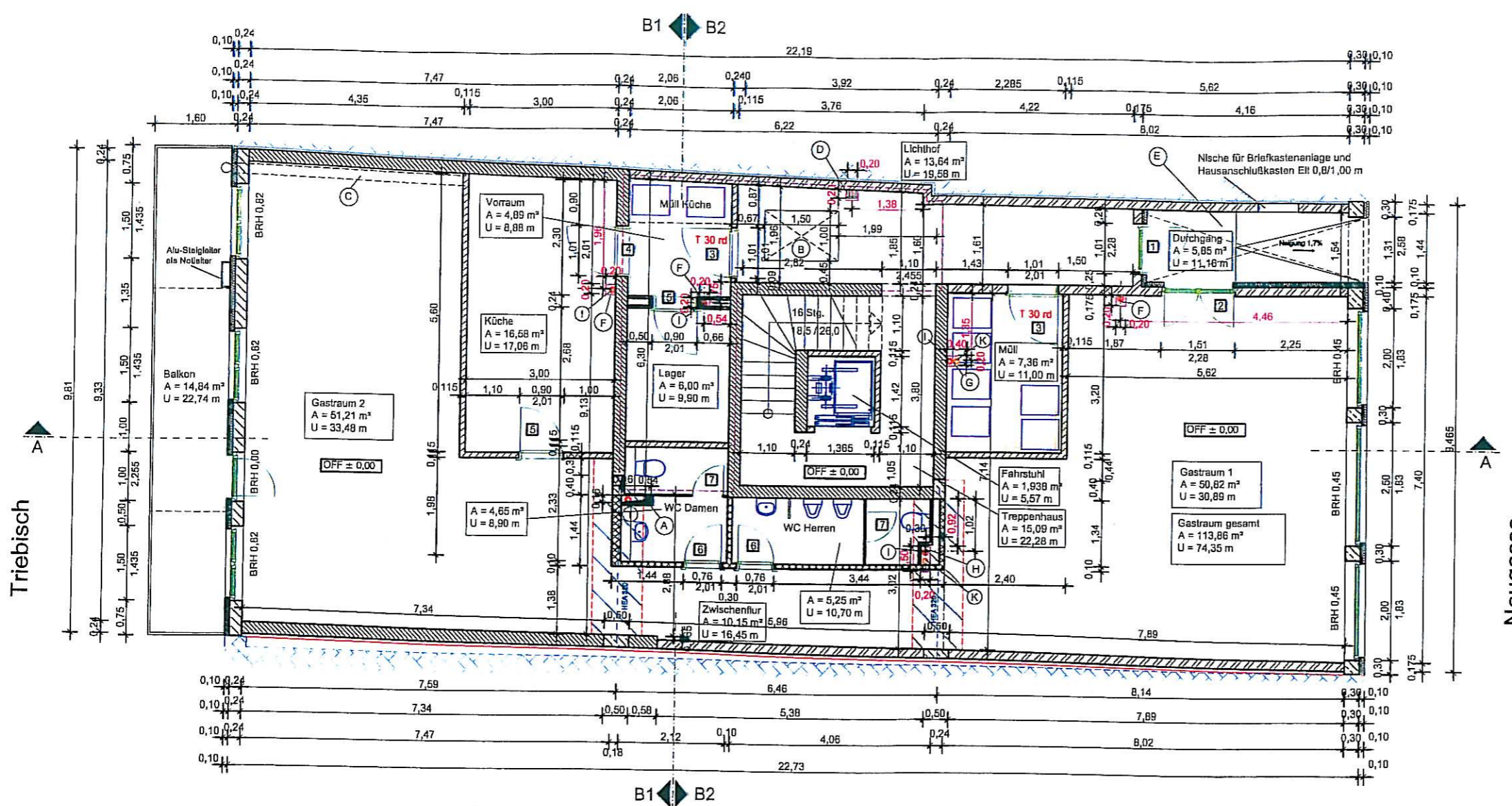
Innenfensterbänke: Eichstäbe Jura-Marmor, Farbe: braun-grün
 Außenfensterbänke: eloxiertes Aluminium mit seitlicher Auskantung

Alle angegebenen Maße sind Rohbaumasse.
 Tür- und Erdbauhöhen beziehen sich auf OK FFB und sind da Teilung
 zu entnehmen.
 Die Maße sind ein Bau zu prüfen !!

TÜREN:
 Ausführung sämtliche Türen nach schallschutz- und brandschutztechnischen
 Erfordernissen der Zeit.

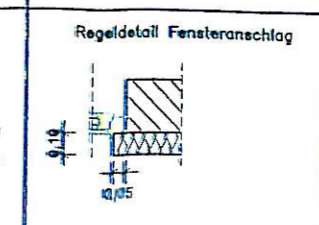
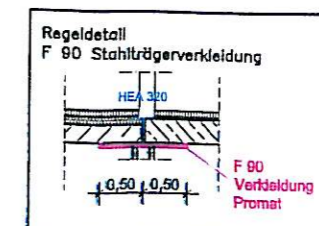
Nr	Bezeichnung	Größe	links	rechts
1	Haustür aus Holz, Meranti, einfarbig endbehandelt, mit Profizylinderabschluss, mit elektr. Türöffner, Oberflächenschleifer	1,01 x 2,20 m	0	1
2	Eingangselement zweiflüchlig, aus Holz, Meranti, einfarbig endbehandelt, mit Sicherheits-Isolierverglasung, mit Profizylinderabschluss, mit Oberflächenschleifer	1,51 x 2,28 m	0	1
3	Innentür aus verz. Stahlblech mit Dämmkern, Oberfläche pulverbeschichtet grauweiß, T 30 mit Oberflächenschleifer, mit Blechzarge und Bodendichtung, ohne Glasausschnitt, mit Lüftungsgitter	1,01 x 2,01 m	1	1
4	Innentür aus verz. Stahlblech mit Dämmkern, Oberfläche pulverbeschichtet grauweiß, mit Blechzarge, ohne Glasausschnitt	1,01 x 2,01 m	1	0
5	Innentür aus verz. Stahlblech mit Dämmkern, Oberfläche pulverbeschichtet grauweiß, mit Blechzarge, ohne Glasausschnitt	0,93 x 2,01 m	0	2
6	Innentür, Türblatt mit Röhrenspannstreifen und CPL-Beschichtung, mit Blechzarge, ohne Glasausschnitt	0,76 x 2,01 m	1	1
7	Innentüren im System der WC-Leichtbauwände integriert	0,82 x 2,01 m	1	1

- EDER-Thermopor T N+H, Rd = 0,6 kg/dm³, SFK 12, in Dämmstärken, WD = 24 cm, Außenseite mit 10 cm Wärmegrenzschichtsystem WLG 035, EPS, Befestigung gesondert und 4 Böden je Platte
 - EDER-Thermopor T N+H, Rd = 0,6 kg/dm³, SFK 12, in 100 mm, WD = 24 cm
 - Kleinsandstein-Schallschutzplatte SFK 12, Rd = 2,0 kg/dm³ in 100 mm, WD=17,6 cm, Eingangsbereich mit 10 cm WLG 035
 - Stahlbetondecke und -Stützen entsprechend Statik C 20/25
 - EDER-Hochholztafelplatten, Rd = 0,6 kg/dm³, SFK 12, in 100 mm, WD = 11,5 cm
 - GK-Ständerwand mit 2er GK-Profilen, 60 mm Dämmung und 1x 12,5 mm GK-Platte je Seite, feuchtraumtauglich mit 2x GK (Knaut W 11), WD = 10 cm
 - GK-Ständerwand mit 5er GK-Profilen, 60 mm Dämmung und 1x 12,5 mm GK-Platte je Seite, WD = 24 cm
- Bereich der abgesenkten Spannbetondecke, Absenkung 12,5 cm gegenüber den anderen Decken
- Bereich in denen die Decke zusätzlich mit Promet verkleidet wird, Verkleidungsbreite 0,5 m von Stützgerüste (HEA 300) nach beiden Seiten, siehe Detail.



ALLE MASSE SIND ROHBAUMASSE
 UND AM BAU ZU PRÜFEN !!!

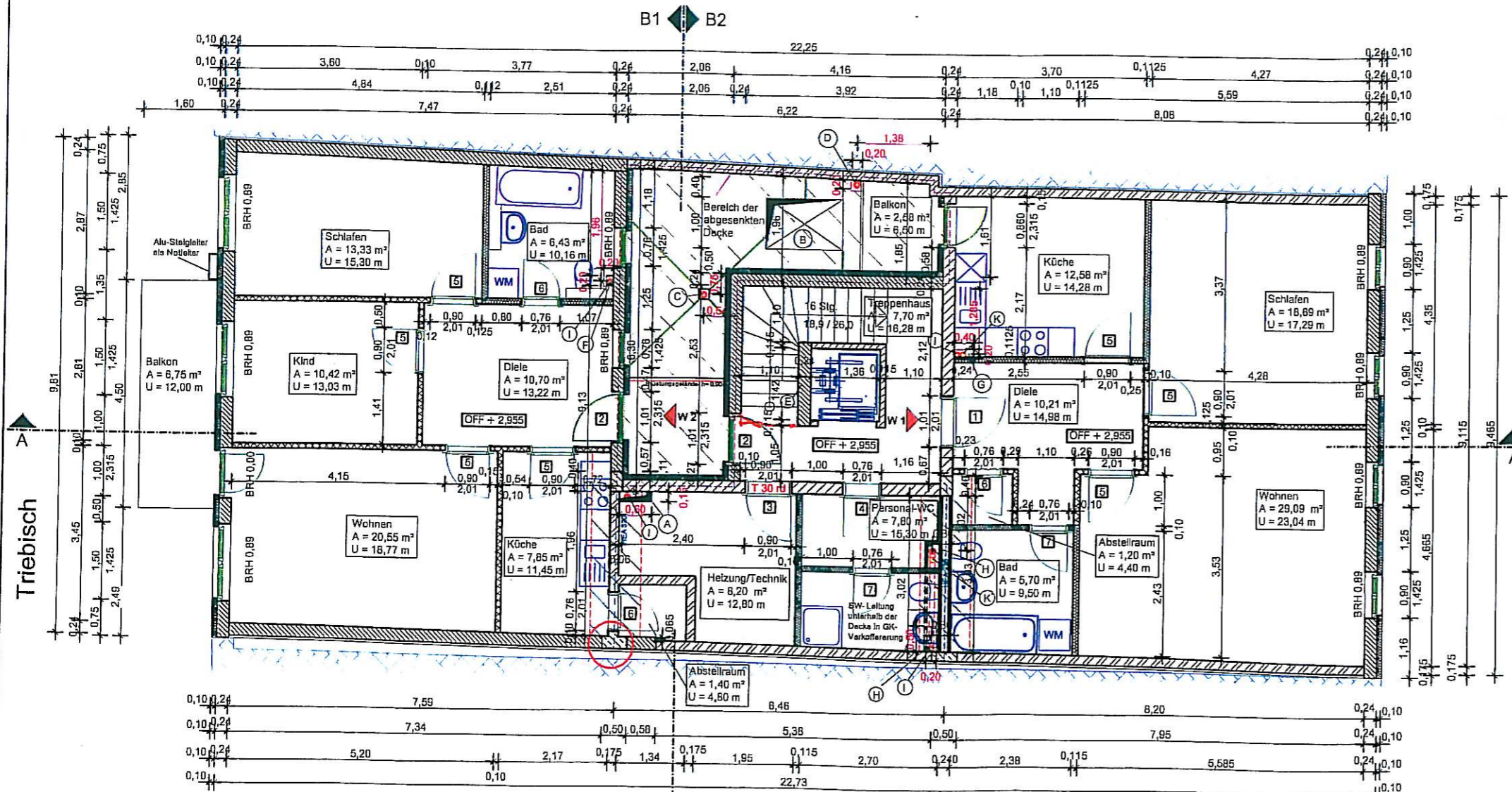
TREPPEN:
 "Bühne"-Plattentreppe ohne Zwischenstufe
 Laufrichte: 1,10 m
 Eventuelle Höhenunterschiede sind jeweils am Treppeneintritt auszugleichen!
 Stützliche Treppen sind mit Handlauf bzw. Geländer mit einer Mindesthöhe von 0,80 m zu versehen!



Nr	Bezeichnung	Datum	Gezeichnet	Geprüft
B	Überarbeitung Maßkanten	01.05.07	Smak	
A	Änderung Treppenhaus/Fahrstuhl	10.04.07	Smak	
	Entwurf		Smak	Smak

AUSFÜHRUNGSPLANUNG

PLANUNG	BauPlan Ingenieurbüro für Bauplanung, Uwe Ribbe Sora Nr. 5a 01865 Klipphausen
PROJEKT	Erstzuzug Wohn- und Geschäftshaus Neugasse 17 01862 Mellan
BAUHERR	HOGAS Betriebe GmbH Kranzhorststrasse 6 85567 Grafing Ansprechpartner: Herr Mahr: 089/5461740
PLANUNG	BauPlan Ingenieurbüro für Bauplanung Sora Nr. 5 a 01865 Klipphausen Ansprechpartner: Frau Bismar: 035204/760-18
GENERALBER-NEHMER	Uwe Ribbe Hoch- und Tiefbau GmbH Sora Nr. 5a 01865 Klipphausen Ansprechpartner: Bauleitung: Herr Mahr: 035204/760-16 od. 0162/2786432
PLANHAFT	Grundrisse Erdschob
MASSSTAB	1:30
Blatt	2
Blatt	20.03.2007
Freigelegte Planung	Freigelegte Bauherr



- A Deckenunterzug für Latten, Abstand 150/300 mm
- F PVC-Lichtgipspl. 1, Dicke über EC
- C Dachstuhl
- D Regenrinne mit Treckablauf verklebt und abgedichtet, Deckendurchlauf 200/200 mm
- E Einbau von Metallschrauben in die Wand lt. Detail Aufbauplan
- F Deckenschürblech für Feuchträufe 200/200 mm
- G Deckenschürblech für Feuchträufe 400/200 mm
- H Deckenschürblech für Feuchträufe 500/200 mm
- I Schutzwanne für Rohr mit Treckablauf verklebt und abgedichtet
- K Lüftungsgitter (Abtrocknungsrohr mit Anschlussleitung)

FENSTER UND FENSTERÜBERLÄUFE:
 Uw=1,3 W/m²K, Dreh-Kipp-Beschlag und abgedichtetes Aluminiumbeschlagen (Inbauseitig: Kunststoffelemente, Farbe: weiß, streifenlos; Holz, meranti, einseitig endbehandelt, mit Sprossen nach Vorgabe der Bauleistungsbehörde)

Innenfensteranlage: Elchsfäller Jura-Marmor, Farbe: blau-grau
 Außenfensterbänke: elodiertes Aluminium mit seitlicher Auflagerung

Alle angegebenen Maße sind Rohbaumasse.
 Tür- und Brüstungshöhen beziehen sich auf OK FB und sind der Zeichnung zu entnehmen.
 Die Maße sind am Bau zu prüfen!!!

TÜREN:
 Ausführung eifriger Türen nach schallschutz- und brandschutztechnischen Erfordernissen der DIN.

Nr.	Bezeichnung	Größe	Kreis	rechte
1	Wohnungseingangstür, Türblatt mit CPL-Beschichtung, rauchdicht, mit Stahlzarge, Profiltülerschloß	1,01 x 2,01 m	0	1
2	Eingangstür, aus Kunststoff, weiß, Treppenhaus mit Sicherheits-Isolierverglasung, WE-Türen ohne Glas, mit Profiltülerschloß	1,01 x 2,315 m	1	1
3	Innentür aus verz. Stahlblech mit Dämmkern, Oberfläche pulverbeschichtet grauweiß, T 39 mit Oberflächenschleifer, mit Blechzarge und Bodendichtung, ohne Glasausschnitt	0,80 x 2,01 m	0	1
4	Innentür aus verz. Stahlblech mit Dämmkern, Oberfläche pulverbeschichtet grauweiß, mit Blechzarge ohne Glasausschnitt	0,78 x 2,01 m	1	0
5	Innentür, Türblatt mit Röhrenspannstreifen und CPL-Beschichtung, mit Blechzarge, ohne Glasausschnitt	0,80 x 2,01 m	6	1
6	Innentür, Türblatt mit Röhrenspannstreifen und CPL-Beschichtung, mit Blechzarge, ohne Glasausschnitt	0,78 x 2,01 m	1	2
7	Innentür, Türblatt mit Röhrenspannstreifen und CPL-Beschichtung, mit Blechzarge, ohne Glasausschnitt, mit Lüftungsgitter	0,78 x 2,01 m	1	1

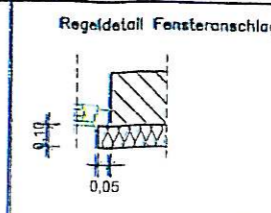
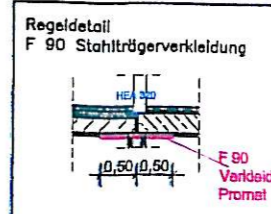
- EDER-Thermopor T N+F,Hz, Rd = 0,8 kg/dm³, SFK 12, in IG bis, WD = 24 cm, Außenseite mit 10 cm Wärmehemmverlegetystem HLE 035, Befestigung gemäß und 4 Dübel je Platte, Wärme im Innenbereich ohne WDVS.
- Nissandeflex-Schallschutztafel SFK 12, Rd = 2,0 kg/dm³ in IG bis, WD = 17,5 cm
- EDER-162-Büchse, Hz 1,4 N + F, Rd = 1,4 kg/dm³, SFK 20, in IG bis, WD = 24 cm
- Stahlbetondecke und -Stützen entsprechend Stahl, C 20/25
- EDER-Hochleistungsplatten, Rd = 0,9 kg/dm³, SFK 12, in IG bis, WD = 11,5 cm
- GI-Ständerwand mit 78er GW-Profilen, 60 cm Dämmung und 1 x 25 mm Massivplatte bzw. 2x12,5 mm GI-Platte (Knaut W 353) und 1x 12,5 mm GI-Platte (Knaut W 11) je Seite, WD = 11,25cm,
- GI-Ständerwand mit 78er GW-Profilen, 60 mm Dämmung und 1x 12,5 mm GI-Platte (Knaut W 11) je Seite, WD = 10 cm,
- GI-Ständerwand mit 82er GW-Profilen, 60 cm Dämmung und 1x 12,5 mm GI-Platte je Seite, WD = 24 cm,
- Bereich der abgesenkten Sparrendecke, Abenkung 12,5 cm gegenüber den anderen Decken

B	Überarbeitung Maßkanten	04.05.07	Smack
A	Änderung Treppenhaus/Fahrstuhl	10.04.07	Smack

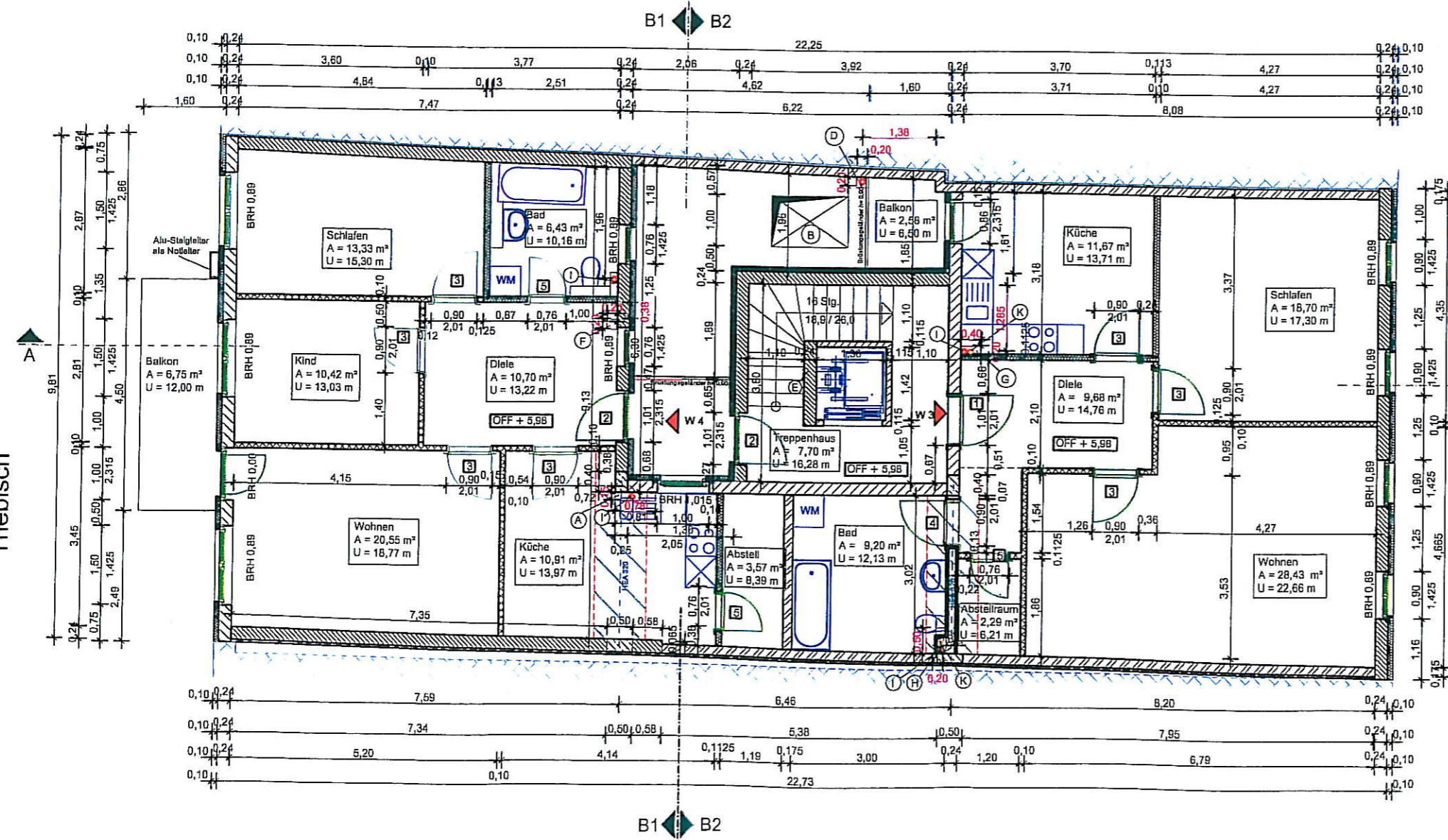
AUSFÜHRUNGSPLANUNG	
PLANUNG	BauPlan Ingenieurbüro für Bauplanung, Uwe Rißle Sora Nr. 5a 01865 Klipphausen
PROJEKT	Erstzuebau Wohn- und Geschäftshaus Neugasse 17 01862 Meißen
BAUHERR	HOGAS Betriebe GmbH Krochauerstrasse 6 85567 Grafing Ansprechpartner: Herr Meier 089/5401740
PLANUNG	BauPlan Ingenieurbüro für Bauplanung Sora Nr. 5 a 01865 Klipphausen Ansprechpartner: Frau Smack 035204/786-15
GENERALÜBERNEHMER	Uwe Rißle Hoch- und Tiefbau GmbH Sora Nr. 5a 01865 Klipphausen Ansprechpartner: Bauleitung: Herr Herr 035204/786-18 ed. 0182/2744452
PLANINHALT	Grundriss 1. Obergeschoss
BLATTNR.	230388-3
BLATTDATUM	28.03.2007
Freigelegte Planung	Freigelegte Bauleitung

ALLE MASSE SIND ROHBAUMMASSE UND AM BAU ZU PRÜFEN !!!

TREPPEN:
 "Bühne"-Plattentreppe ohne Zwischenpodest
 Laufbreite: 1,10 m
 Erweiterter Hörschallbereich sind jeweils am Treppenanfang auszurichten!
 Sämtliche Treppen sind mit Handlauf bzw. Geländer mit einer Handstützfläche von 0,50 m zu versehen!



Triebisch



ALLE MASSE SIND ROHBAUMASSE UND AM BAU ZU PRÜFEN !!!

- A Deckeneinbauleuchte mit Lichtleistung 160/785 mm
- B FVS-Deckenplatte in Dicke über ED
- C
- D Regenrinne mit Trockenbau verklebter und abgedichtet Deckendurchbruch 200/200 mm
- E Einbau von Haften in die Wand in Details Aufbaubau
- F Deckendurchbrüche für Füllungen: 200/200 mm
- G Deckendurchbrüche für Füllungen: 400/200 mm
- H Deckendurchbrüche für Füllungen: 500/200 mm
- I Schmutzwasserföhrer mit Trockenbau verklebter und abgedichtet
- K Entwässerung (Abfallventilator mit Antriebsleistung)

FENSTER UND FENSTERTÜREN:
 U_g = 1,3 W/m²K, Dreh-Kipp-Beschlag und eloxierte Aluminiumbeschlägen
 triebisch: Kunststoffelemente, Farbe weiß
 streifenlos: Holz, metall, einfarbig anstrichbar, mit Sprössen nach
 Vorgabe der Denkmalschutzbehörde

Innenfensterbänke: Eichenblende, Farbe: elox-grau
 Außenfensterbänke: eloxierter Aluminium mit satinierten Aufhängen

Alle angegebenen Maße sind Rohbaumasse.
 Tür- und Brüstungshöhen beziehen sich auf OK FFB und sind der Zeichnung
 zu entnehmen.
 Die Maße sind am Bau zu prüfen !!!

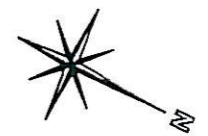
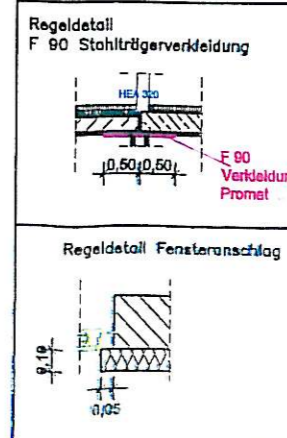
TÜREN:
 Ausführung ebenerdiger Türen nach schallschutz- und brandschutztechnischer
 Erfordernisse der DIN.

Nr.	Bezeichnung	Größe	links	rechts
1	Wohnungseingangstür, Türblatt mit CPL-Beschichtung, rauchdicht, mit Stahlblechzarge, Profilylinderschloß	1,01 x 2,01 m	0	1
2	Eingangstür, aus Kunststoff, weiß, Treppenhaus mit Sicherheits-Isolierverglasung, WE-Türen ohne Glas, mit Profilylinderschloß	1,01 x 2,315 m	1	1
3	Innentür, Türblatt mit RBH-Spannstreifen und CPL-Beschichtung, mit Blechzarge, ohne Glaseusschloß	0,50 x 2,01 m	6	1
4	Innentür, Türblatt mit RBH-Spannstreifen und CPL-Beschichtung, mit Blechzarge, ohne Glaseusschloß, mit Lüftungsgitter	0,50 x 2,01 m	1	0
5	Innentür, Türblatt mit RBH-Spannstreifen und CPL-Beschichtung, mit Blechzarge, ohne Glaseusschloß	0,76 x 2,01 m	1	2

- EDER-Thermopier T Hef.Hitz, Rd = 0,9 kg/dm³, SFK 12, in 10 kg, WD = 24 cm, Außenseite mit 10 cm Wärmedämmverleumdämmung WLG 035, Bauteilung gedichtet und 4 Dämm-Platte, Wände im Innenbereich ohne WDVS.
 - Kleinsandelekt-Schalensystem SFK 12, Rd = 2,0 kg/dm³ in 10 kg, WD = 17,5 cm
 - EDER-Hitz-Bildblech Hitz 1,4 N + F, Rd = 1,4 kg/dm³, SFK 20, in 10 kg, WD = 24 cm
 - Stahlbetonwände und -Stützen entsprechend Stahl, C 20/ 25
 - EDER-Hochlochziegelplatten, Rd = 0,9 kg/dm³, SFK 12, in 10 kg, WD = 11,6 cm
 - GK-Ständerwand mit 75er CW-Profilen, 60 cm Dämmung und 1 x 25 mm Metallbohle bzw. 2x12,5 mm GK-Platte (Knauf W 353) und 1x 12,5 mm GK-Platte (Knauf W 11) je Seite, WD = 11,20cm,
 - GK-Ständerwand mit 75er CW-Profilen, 60 cm Dämmung und 1x 12,5 mm GK-Platte (Knauf W 11) je Seite, WD = 10 cm,
 - GK-Ständerwand mit 50er CW-Profilen, 60 cm Dämmung und 1x 12,5 mm GK-Platte je Seite, WD = 24 cm.
- Bereich der abgesenkten Spannbetondecke, Abenkung 6 cm gegenüber den anderen Decken

B	Überarbeitung Maßstäben	04.05.07	Strack
A	Änderung Treppenhaus/Fahrstuhl	19.04.07	Strack

AUSFÜHRUNGSPLANUNG	
PLANUNG	BauPlan Ingenieurbüro für Bauplanung, Uwe Rißer Sora Nr. 5a 01685 Klipphausen
PROJEKT	Ersatzneubau Wohn- und Geschäftshaus Neugasse 17 01682 Meißen
BAUHERR	HOGAS Betriebe GmbH Kronhornstrasse 6 05567 Grafing Ansprechpartner: Herr Meier 030/5401740
PLANUNG	BauPlan Ingenieurbüro für Bauplanung Sora Nr. 5 a 01685 Klipphausen Ansprechpartner: Frau Strack 030204/786-16
GENERALAB-NEHMER	Uwe Rißer Hoch- und Tiefbau GmbH Sora Nr. 5a 01685 Klipphausen Ansprechpartner: Bauleitung: Herr Hor 030204/786-16 ed. 0182/2786452
PLANINHALT	Grundriss
2. Obergeschoss	ZEICHNUNG: 4
MASSSTAB	DATEI: 20.03.2007
1 : 50	Druck: 20.03.2007
Freigelegte Planung	Folgende Bauherr



- A Pkw-Lichtpunkt in Decke über EG
- B Einbau von Hallenschleuse in der Wand lt. Detail Aufbauges.
- C Regenfallrohr mit Treppenaufbau verfertigt und schallschlüssig Deckendurchbruch 200/200 mm
- D Einbau von Hallenschleuse in der Wand lt. Detail Aufbauges.
- E Sanitärkesselgehäuse mit Treppenaufbau verfertigt und schallschlüssig
- F Entlüftung (Abluftventilator mit Anschlussleitung)

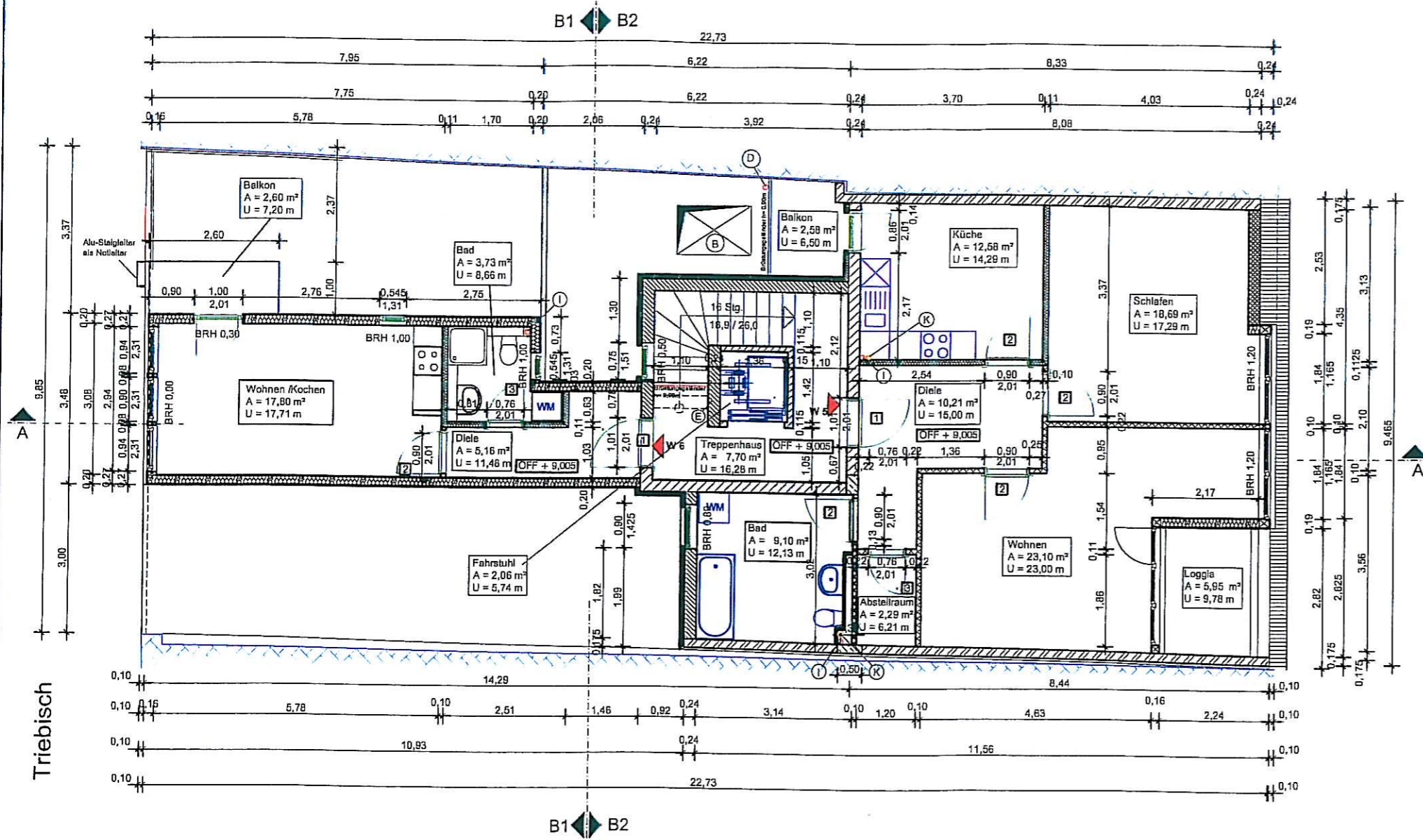
FENSTER UND FENSTERSTÜRE:
 $U_{w,gl} = 1,3 \text{ W/m}^2\text{K}$, Dreh-/Kipp-Beschlag und dazugehörigen Alu-Handhabungsbeschlägen
 U-fachschalig: Kunststoffelemente, Farbe: weiß
 streifenförmig: Holz, meranti, einfarbig eloxiert, mit Sprossen nach Vorgabe der Denkmalschutzbehörde

Innenfensterbänke: Eichfächer Jura-Marmor, Farbe: blau-grün
 Außenfensterbänke: eloxiertes Aluminium mit weißlicher Aufmahlung

Alle angegebenen Maße sind Rohbaumaße
 Tür- und Brüstungshöhen beziehen sich auf OK FFB und sind der Zeichnung zu entnehmen
 Die Maße sind am Bau zu prüfen!!!

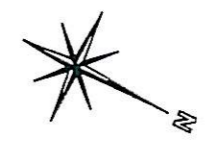
TÜREN:
 Ausführung sämtlicher Türen nach schallschutz- und brandschutztechnischen Erfordernissen der DIN.

Nr.	Bezeichnung	Größe	links	rechts
1	Wohnungseingangstür, Türblatt mit CPL-Beschichtung, reichdicht, mit Stahlkern, Profilzylinderschloß	1,01 x 2,01 m	0	2
2	Innentür, Türblatt mit Röhrenspannstreifen und CPL-Beschichtung, mit Blechzarge, ohne Glasausschnitt	0,60 x 2,01 m	4	1
3	Innentür, Türblatt mit Röhrenspannstreifen und CPL-Beschichtung, mit Blechzarge, ohne Glasausschnitt	0,78 x 2,01 m	1	1



Neugasse

Triebisch



- EDER-Thermopor 1 N+H, Rd = 0,6 kg/dm³, SFK 12, in MG IIa, WD = 24 cm, Außenseite mit 10 cm Wärmedämm-verbundsystem MGO G35, Befestigung gelöst und 4 Ecken je Platte. Wände im Innenbereich ohne WDVS.
 - Knauf-Diel-Schalungsteile SFK 12, Rd = 2,0 kg/dm³ in MG IIa, WD=17,5 cm
 - EDER-Hitz-Büchse Hz 1,4 N + F, Rd = 1,4 kg/dm³, SFK 20, in MG IIa, WD = 24 cm
 - Stahlbetondecke und -Stützen entsprechend Statik, C 20/25
 - EDER-Hochlochtafelplatten, Rd = 0,8 kg/dm³, SFK 12, in in MG IIa, WD = 11,5 cm
 - GK-Ständerwand mit 75er GK-Profilen, 80 cm Dämmung und 1 x 25 mm Marmeladeplatte bzw. 2x12,5 mm GK-Platte (Knauf W 333) und 1x 12,5 mm GK-Platte (Knauf W 11) je Seite, WD = 11,25 cm.
 - GK-Ständerwand mit 75er GK-Profilen, 80 mm Dämmung und 1x 12,5 mm GK-Platte (Knauf W 11) je Seite, WD = 10 cm.
 - GK-Ständerwand mit 60er GK-Profilen, 60 cm Dämmung und 1x 12,5 mm GK-Platte je Seite, WD = 24 cm.
- Bereich der abgesenkten Spannbetondecke, Absenkung 8 cm gegenüber den anderen Decken

Nr.	Bezeichnung	Datum	Stärke
B	Dauerbohrung Metallkern	04.05.07	Stark
A	Änderung Treppenhaus/Treppentritt	19.04.07	Stark
Maler	Handmalerei	01.05.07	Stark

AUSFÜHRUNGSPLANUNG

PLANUNG	BauPlan Ingenieurbüro für Bauplanung, Uwe Ribbe Sora Nr. 50 01885 Klipphausen
PROJEKT	Ersatzneubau Wohn- und Geschäftshaus Neugasse 17 01882 Meißen
BAUHER	HOGAS Betriebe GmbH Kronstr. 10 01885 Klipphausen Ansprechpartner: Herr Malar 030/5481740
PLANUNG	BauPlan Ingenieurbüro für Bauplanung Sora Nr. 50 01885 Klipphausen Ansprechpartner: Frau Bismut 03304/780-16
GENERALÜBER-NEHMER	Uwe Ribbe Hoch- und Tiefbau GmbH Sora Nr. 50 01885 Klipphausen Ansprechpartner: Bauleitung: Herr Hor 03304/780-16 od. 0162/2766452
PLANEINLEITER	Quintus
PROJEKT	Dachgeschoss
BLATTNR.	5
MASSSTAB	1:50
DATUM	04.04.2007
ZEICHNER	Quintus
PRÜFER	Quintus
Freigelegte Planung	Freigelegte Bauleitung

ALLE MASSE SIND ROHBAUWERKE UND AM BAU ZU PRÜFEN!!!

